

SOLUTION ESTHÉTIQUE

TECHNI-EMBASE GLASS (TEG) est un lanterneau avec une embase destiné principalement à l'éclairage zénithal, sur une toiture en bac sec ou en panneau sandwich.

Le double vitrage isolant assure une vision panoramique vers le ciel. L'esthétique de la fenêtre plane donne un style Contemporain et uniforme pour la toiture en bac acier.

L'embase est composée d'un parement extérieur en polyester armé en fibres de verre et protégée par un gel-coat. Le parement intérieur est composé d'un revêtement haute densité aliphatique stable aux UV et de couleur blanche RAL 9010. La technologie **M.P.E** avec une isolation continue par mousse polyuréthane expansée offre une performance thermique exceptionnelle avec un lambda de **0.023W/m.K**.



CARACTÉRISTIQUES

- Profil aluminium à **rupture de pont thermique**
- 2 dimensions 60x90 ou 100x100
- Bac sec ou panneau sandwich de 40 à 150mm
- Double vitrage feuilleté, retardateur d'effraction
- Look **épuré**
- Mousse PUR, densité environ 40KG/M3
- Costière **isolée de 60mm**
- Finition intérieure blanc RAL 9010
- Excellent Lambda de **0.023W/m.K**
- Affaiblissement acoustique - Rw = 39dB

OPTIONS

- Grille anti-chute 1200J
- Triple vitrage
- Vitrage à réduction de chaleur
- Store extérieur électrique
- Autres RAL pour le Laquage du profil Aluminium

CARACTÉRISTIQUES DU VERRE

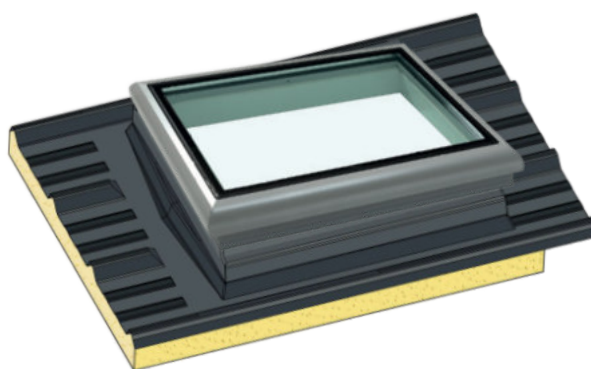
	Caractéristiques	Coefficient thermique	Transmission lumineuse	Facteur solaire	Affaiblissement acoustique
Double vitrage feuilleté	5-16-3-3.2	$U_g = 1.1 \text{ W/m}^2\text{K}$	78% / 60%*	60% / 33%*	$R_w = 36\text{dB}$
Triple vitrage Feuilleté	6-16-4-16-3-3.2	$U_g = 0.6 \text{ W/m}^2\text{K}$	72% / 54%*	50% / 30%*	$R_w = 39\text{dB}$

* Vitrage anti-chaleur

FONCTIONS DE L'APPAREIL

◆ Appareil fixe

Destiné à éclairage Zénithal afin de bénéficier d'une lumière naturelle 100% gratuite.



PERFORMANCE THERMIQUE

CARACTÉRISTIQUES DE L'AME ISOLANTE POLYURÉTHANE ($\lambda = 0,023\text{W/m.K}$)

	40mm	60mm	80mm	100mm	120mm	140mm	150mm
Résistance thermique R ($\text{m}^2\text{.K/W}$)	1,75	2,60	3,50	4,35	5,20	6,10	6,50
Coefficient thermique U ($\text{W/m}^2\text{K}$)	0,57	0,38	0,28	0,23	0,19	0,16	0,15

Isolation de la costière avec une épaisseur de 60mm

Les avantages de la technologie **M.P.E** :

POWERED BY
M.P.E TECHNOLOGY
 Mousse Polyuréthane **E**xpansée

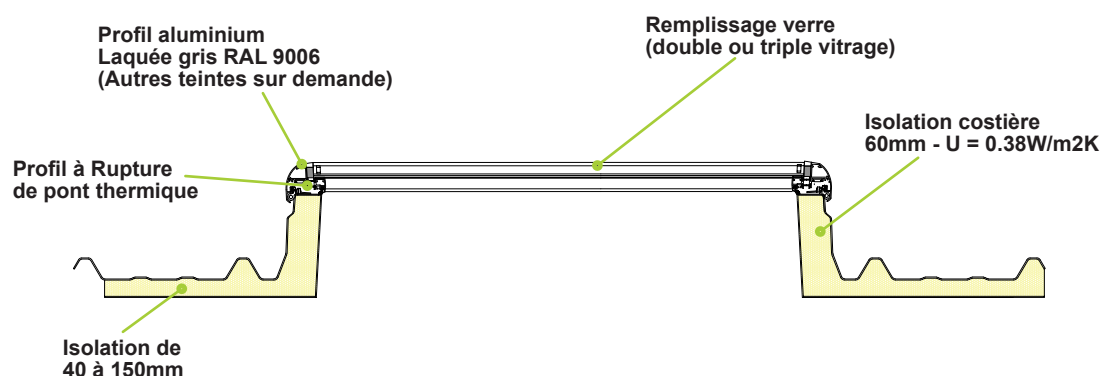
- ◆ Efficacité thermique supérieure
- ◆ Lambda exceptionnel de 0.023W/m.K
- ◆ Isolation en continue
- ◆ Longévité

GAMME DIMENSIONNELLE

Référence de l'embase	Dimensions trémie	Pente de toiture	Largeur de l'embase	Longueur de l'embase	Hauteur de la costière	Dimension du chevêtre
TEG-60X90	60x90	Inférieure à 15° soit 27%	1065mm (1 tôle)	1900mm	200mm	Voir la fiche chevêtre
TEG-100x100	100x100	Inférieure à 15° soit 27%	2060mm (2 tôles)	1700mm	200mm	Voir la fiche chevêtre

SPÉCIFICATIONS TECHNIQUES

◆ Embase isolée Pour panneau sandwich



◆ Embase non isolée Pour bac sec



CARACTÉRISTIQUES DE L'EMBASE

L'embase est composée d'un parement extérieur en polyester armé en fibres de verre et protégée par un gel-coat. Le parement intérieur est composé d'un revêtement haute densité aliphatique stable aux UV et de couleur blanche RAL 9010.

PAREMENT EXTÉRIEUR 3 teintes standards disponibles



RAL 5008
Bleu gris



RAL 7016
Gris ardoise



RAL 5008
Bleu gris



Autre teinte
Sur demande

PAREMENT INTÉRIEUR 1 teinte standard disponible



RAL 9010
Blanc pur



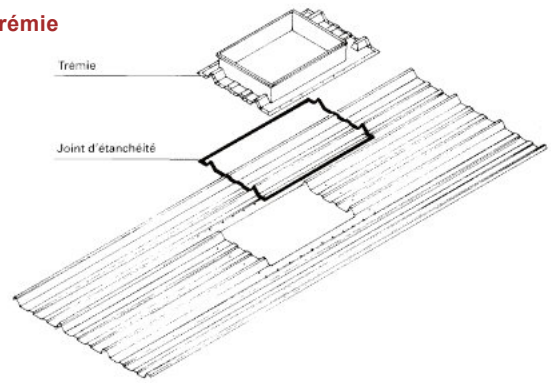
Autre teinte
Sur demande

CONFORMITÉ ET MISE EN ŒUVRE

L'embase TEFT est conforme au **DTU 40.35** (NF P 34-205-1) ainsi qu'aux **avis techniques** des principaux fabricants de bacs aciers et de panneaux sandwichs.

La figure 35 est extrait du DTU 40.35, schématisant le principe d'embase monobloc sur une toiture en bac acier avec le complément d'étanchéité via un double joint mastic polyuréthane à la pompe au recouvrement transversal et longitudinal.

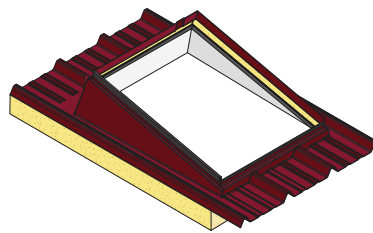
Figure 35 Trémie



AUTRES PRODUITS DISPONIBLES

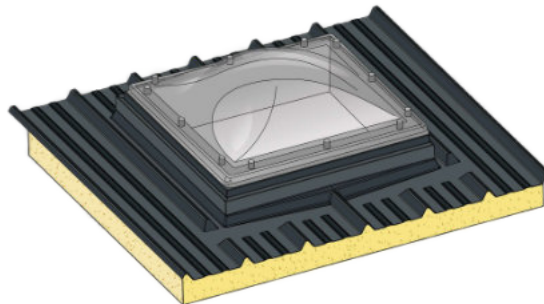
- ◆ **TECHNI-EMBASE FENÊTRE DE TOIT**
Embase qui permet d'adapter une fenêtre de toit de dimension 78x98 ou 114x118

+ **COSTIÈRE DROITE
OU INCLINÉE**



- ◆ **TECHNI-EMBASE COUPOLE**
Lanterneau avec une embase et différents types de coupole (2 à 4 parois ou PCA)

+ **SOLUTION
ÉCONOMIQUE**



- ◆ **TECHNI-EMBASE COUPOLE VITRÉE**
Lanterneau avec une embase et une coupole en verre combinaison d'un double vitrage et une coupole

+ **DOUBLE VITRAGE
FEUILLETÉE**

